

Máy In Đa Chức Năng Màu Khổ Lớn

## RICOH IM CW2200

✓ Sao chép ✓ In ấn ✓ Scan

**RICOH**  
imagine. change.



## Máy in khổ rộng thế hệ mới của Ricoh mang lại sự chính xác, chất lượng và bền bỉ

Được thiết kế để đáp ứng nhu cầu của các doanh nghiệp ngày nay, nơi làm việc với các bản vẽ CAD và các tài liệu lớn khác (A1 / A0) là yếu tố then chốt, RICOH IM CW2200 cung cấp giải pháp hoàn hảo. Các tài liệu chính xác, chất lượng cao như sơ đồ mặt bằng, bản vẽ kỹ thuật và đồ họa thiết kế, được quét và in dễ dàng với tốc độ ấn tượng. Công nghệ GEL-Jet™ cải tiến của Ricoh đảm bảo mực in có khả năng chống tia cực tím và chống nước, vì vậy tài liệu của bạn không chỉ giữ được màu sắc và độ trong mà còn không thấm nước khi làm việc ngoài trời.

- Đưa tính năng in khổ rộng lên một tầm cao mới
- Tốc độ quét nhanh - lên đến 35,3mm/s đối với tài liệu màu và lên đến 106,7mm/s đối với tài liệu đơn sắc
- Cài đặt cuộn giấy tự động - không cần nạp giấy bằng tay
- Chức năng in liên tục ấn tượng - in tài liệu dài đến 33 mét
- Nâng cao khả năng in xếp chồng - lên đến 10 tờ gốc





### **Nhanh chóng, linh hoạt và hiệu quả**

RICOH IM CW2200 cung cấp một loạt các tính năng nâng cao bao gồm công nghệ mực in kháng nước và tia cực tím GEL-Jet™ độc đáo của Ricoh cũng như bảng điều khiển thông minh mới. Với khả năng xử lý cuộn giấy tự động có thể in lên đến 33 mét, nó là lựa chọn hoàn hảo cho các tài liệu CAD hoặc bản vẽ CAD có độ chính xác lớn.

### **Sáng tạo, hiệu quả và đáng tin cậy**

Chúng tôi đã giới thiệu các tính năng mới và nâng cao trên RICOH IM CW2200, vì vậy bạn sẽ dành ít thời gian hơn cho máy in và nhiều thời gian hơn để tập trung vào các dự án của mình. Được thiết kế để cung cấp nhiều hơn một giải pháp in và quét, thiết bị này có thể hoạt động như một trung tâm tài liệu an toàn cho tất cả các tệp kỹ thuật của bạn, giúp nâng cao năng suất.

# Nâng tầm doanh nghiệp

## Năng suất cao

Giảm thiểu thời gian chết với khả năng in tốc độ cao không bị gián đoạn, quét và số hóa các dự án của bạn thậm chí còn nhanh hơn với khả năng quét tự động.



## Hiệu quả lớn

Tập trung vào sự cộng tác, RICOH IM CW2200 có thể trở thành một trung tâm tài liệu một cách hiệu quả, cho phép các nhóm của bạn quét, in và chia sẻ công việc một cách dễ dàng.



## Tiện lợi

Giờ đây, việc thay đổi cuộn giấy thậm chí còn dễ dàng hơn nhờ tính năng nạp cuộn giấy tự động, chứa được 175m cuộn giấy. Vì vậy, nó tiết kiệm thời gian, tiết kiệm giấy và tăng tính tiện lợi.



## Dễ dàng sử dụng

Bảng điều khiển thông minh nâng cao và trực quan cung cấp giao diện màn hình cảm ứng màu để điều hướng, cùng loại màn hình với các sản phẩm RICOH khác, vì vậy người dùng dễ dàng sử dụng.



# Mang lại cho doanh nghiệp của bạn một lợi thế cạnh tranh

## Công nghệ in tiên tiến

Thể hiện các thiết kế của bạn từ đường nét chính xác của bản vẽ 3D được tô màu với độ chính xác và chi tiết cao nhất. Công nghệ GEL-Jet™ chống thấm nước của chúng tôi sử dụng loại mực không nhòe và chống tia cực tím, vì vậy các bản in của bạn có chất lượng cao, bền và có thể xem tại chỗ, trong bất kỳ thời tiết nào.



## Bảng điều khiển thế hệ mới

Màn hình cảm ứng màu thiết kế mới trên Bảng điều khiển thông minh của RICOH IM CW2200 mang đến giao diện khách hàng trực quan và dễ sử dụng. Chức năng linh hoạt và điều hướng nhanh, đơn giản giúp giảm thiểu lỗi thao tác và cải thiện cách bạn tương tác với thiết bị.



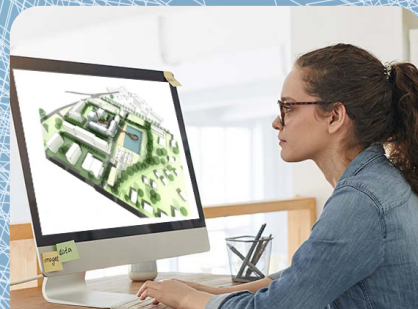
## Nâng cao năng suất và vận hành dễ dàng

Thời gian ngừng sản xuất là yếu tố then chốt đối với bất kỳ doanh nghiệp nào, vì vậy nhờ tính năng cài đặt cuộn giấy tự động, chúng tôi đã đảm bảo thiết bị này yêu cầu sự chú ý tối thiểu của người dùng. Tối đa 10 tờ A1 có thể được xếp chồng lên khay trên và các tài liệu dài đến 33 mét có thể được in liên tục, do đó năng suất tăng cao.



## Chức năng scan nhanh và an toàn

Chúng tôi hiểu rằng các sơ đồ thiết kế sàn khổ lớn và bản vẽ CAD của bạn thường có thể thay đổi và yêu cầu chỉnh sửa bằng văn bản được thực hiện trên trang web. RICOH IM CW2200 số hóa tài liệu của bạn với khả năng quét nhanh và an toàn với tốc độ lên đến 35,3mm/s đối với tài liệu màu và 106,7mm/s đối với tài liệu đơn sắc ở độ phân giải 600dpi.



# Chất lượng hàng đầu trong ngành và dịch vụ đáng tin cậy tuyệt vời

## Yên tâm hơn

Mạng lưới phản hồi nhanh với đội ngũ nhân viên giàu kinh nghiệm của chúng tôi luôn sẵn sàng giúp bạn giải quyết bất kỳ mối quan tâm hoặc vấn đề nào có thể phát sinh. Chúng tôi muốn bạn cảm thấy tin tưởng vào tốc độ và khả năng của dịch vụ của chúng tôi.



## Tham vấn dễ dàng

RICOH cam kết hợp tác chặt chẽ với khách hàng để giúp xác định giải pháp công nghệ nào là tốt nhất cho doanh nghiệp của bạn và việc đầu tư của bạn vào công nghệ in mới sẽ mang lại lợi nhuận.



## Đặt sự an toàn cho doanh nghiệp của bạn lên hàng đầu

Chúng tôi xây dựng một loạt các biện pháp bảo mật vào các sản phẩm của mình, bao gồm xác thực quản trị viên/người dùng, mã hóa quét tài liệu và xác thực bên ngoài, để hạn chế quyền truy cập và bảo vệ tệp.

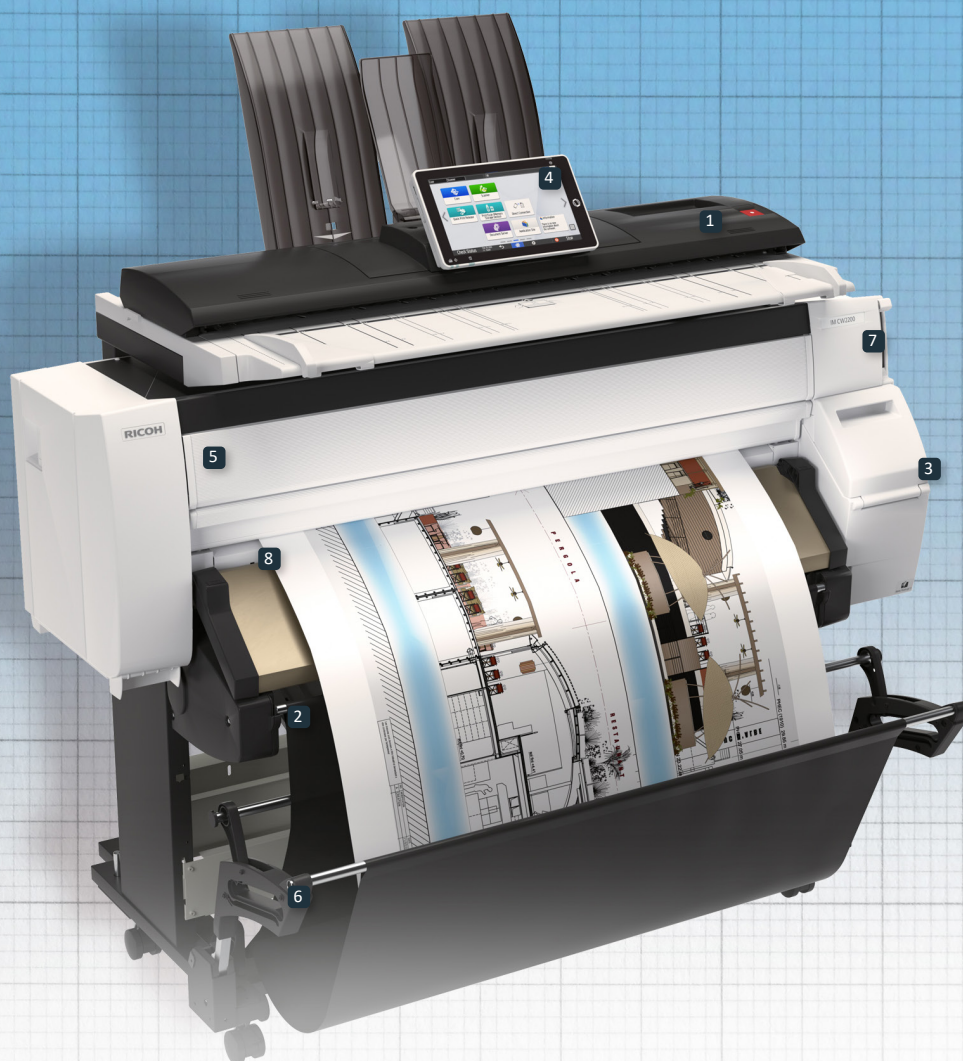


## Giảm thiểu tác động đến môi trường

Chúng tôi cam kết bảo tồn các nguồn tài nguyên quý giá của hành tinh và làm việc có ý thức để giảm thiểu tác động của chúng tôi đối với môi trường trong việc khai thác tài nguyên, tiêu thụ năng lượng, thải hóa chất và khí thải carbon.



# Máy in khổ rộng thế hệ mới RICOH IM CW2200



## 1 Mô-đun máy quét

Máy quét đủ màu với 5 cảm biến CIS xếp so le cho chất lượng tối ưu và rõ ràng.

## 2 Cuộn đầu & cuộn thứ 2

Bộ nạp cuộn chiều rộng 210-914mm với tự động cấp giấy cuộn cho các yêu cầu CAD và GIS.

## 3 Tự động phát hiện nghẹt vòi phun

Sử dụng công nghệ Ricoh để xử lý các đầu phun bị tắc để đảm bảo độ phân giải hình ảnh cao nhất quán.

## 4 Bảng điều khiển thông minh

Bảng điều khiển trực quan là tiêu chuẩn.

## 5 Điều khiển hoàn toàn ở mặt trước

## 6 khay giấy hoạt động đơn giản

Ngăn chặn việc mở nắp trước do nhầm lẫn khi đang hoạt động.

## 7 Mô-đun cấp mực

Liên tục theo dõi mực trong thùng chứa mực.

## 8 Mô-đun ra giấy

Sử dụng Dao Cắt ẩn để giảm thiểu thời gian cấp giấy.

# RICOH IM CW2200

## THÔNG SỐ KỸ THUẬT CHÍNH

### TỔNG QUAN

Cấu hình	Console
Quy trình sao chép/in ấn	Hệ thống in phun Piezo theo yêu cầu
Độ phân giải	600 x 600 dpi
Thu Phóng	Tăng 25% đến 400%, bước tăng 0,1%
Tỉ Lệ Thu Phóng	25%, 35.4%, 50%, 70.7%, 141.4%, 200%, 282.8%, 400%
Dung lượng bộ nhớ	4 GB
Ổ cứng	320 GB (shared with copier/printer/scanner)
Nguồn điện	220 - 240 V, 1.9 A (tối đa), 50/60 Hz
Kích thước (W x D x H)	1,384 x 675 x 1,220 mm
Trọng lượng	120 kg

### Tính Năng Copy

Thời gian sao chép bản đầu tiên từ chế độ chờ	A0 SEF: TRẮNG ĐEN: copy tốc độ cao: 51 giây, tiêu chuẩn: 71 giây, A0 SEF: MÀU: copy tốc độ cao: 81 giây, tiêu chuẩn: 155 giây, A1 LEF: TRẮNG ĐEN: copy tốc độ cao: 29 giây, tiêu chuẩn: 41 giây, A1 LEF: MÀU: copy tốc độ cao: 53 giây, tiêu chuẩn: 84 giây.
Sao chép liên tục	1 đến 99 bản
Chế độ sao chép	Văn bản, văn bản / hình ảnh, hình ảnh, bản vẽ, các chế độ khác (Generation /Map /Background Line /Patched Original /Highlight Pen)

### Tính Năng In Ấn

Bảng điều khiển	Nhúng
CPU	1.6 GHz
Tốc độ in	A1 LEF: TRẮNG ĐEN: 3,8 trang/phút, Màu: 2,1 trang/phút, A0 SEF: TRẮNG ĐEN: 1,9 trang/phút, Màu: 1,1 trang/phút
Độ phân giải in	Ưu tiên tốc độ (bản vẽ): 600 x 300 dpi, Tiêu chuẩn: 600 x 600 dpi, Ưu tiên chất lượng: 600 x 600 dpi, Chế độ ưu tiên chất lượng chỉ dành cho giấy trắng, phim (mờ) và giấy đặc biệt: 1.200 x 1.200 dpi
Drivers in ấn	Adobe Postscript
Phòng chữ	Châu Âu 136 phòng chữ (PS3)
Giao diện mạng: tiêu chuẩn	100 Ethernet base-TX / 10 base-T, 10/100/1000 base-TX, USB 2.0, Máy chủ USB
Giao diện mạng: tùy chọn	Mạng LAN không dây IEEE 802.11a/g/n
Giao thức mạng: tiêu chuẩn	TCP/IP (IPv4, IPv6)
Hệ điều hành được hỗ trợ	Win 8.1 / 10 (32/64bit), Win 11, Server 2012 /R2, Server2016 /2019 /2022, MacOS 10.14 trở lên , Citrix XenApp 7.15LTSR, VirtualApps/ Desktops 2012 trở lên

### TÍNH NĂNG SCAN

Tốc độ scan: màu	35.3 mm/s hoặc ips (600 dpi)
Tốc độ scan: trắng đen	106.7 mm/s (600 dpi)
Độ phân giải scan	150 - 600 dpi, TWAIN: lên đến 2.400 dpi
Chế độ scan: Trắng đen	Văn bản, Văn bản/ hình ảnh, Văn bản/ Line art (mặc định), Hình ảnh, Grayscale
Cảm biến scan	Tự động, Khổ giấy đặt trước, Kích thước tùy chỉnh
Hỗ trợ RGB	Tiêu Chuẩn
Giao thức scan	Network (TCP/IP), Scan to email (SMTP), Scan to folder (SMB, FTP)
Phương pháp nén	B/W (MH, MR, MMR (mặc định), JBIG2), Màu (JPEG (5 mức))

### XỬ LÝ GIẤY

Loại cấp bản gốc	Tờ
Vị trí thiết lập bản gốc	Canh giữa
Kích thước bản scan gốc	Tối thiểu: 210 - 210 mm, Tối đa: 914 - 15.000 mm
Định lượng bản giấy gốc	Đảm bảo nạp giấy: 0,035 - 1 mm, Đảm bảo chất lượng hình ảnh: 0,09 - 0,2 mm (64 - 190 g/m <sup>2</sup> )
Khổ giấy ra	Bộ nạp cuộn giấy tối đa: rộng 914,4 mm, dài 33.000 mm, Tối đa cho khay bypass: rộng 914,4 mm, dài 2.000 mm
Định lượng giấy đầu ra	Giấy cuộn: 0,068 - 0,2 mm (51 -190 g/m <sup>2</sup> ), tờ rời: 0,068 - 0,4 mm (51 -220 g/m <sup>2</sup> )
Khả năng nạp giấy	Chiều rộng: 297 - 914 mm, 11" - 36", Khay bypass: 1 tờ

### ĐIỆN NĂNG TIÊU THỤ

Tiêu thụ điện năng tối đa	180 W
---------------------------	-------

# RICOH

imagine. change.

### VĂN PHÒNG VÀ CHI NHÁNH CÔNG TY CỔ PHẦN SIÊU THANH

#### Trụ sở chính:

Địa chỉ: A20 Nguyễn Hữu Thọ, Tân Phong, P. Tân Phong, Q.7, TP. Hồ Chí Minh  
Email: sieuthanh@sieuthanhricoh.vn; info@sieuthanhricoh.vn  
Điện thoại: (84) (028) 6262 8888 - Website: sieuthanhvietnam.vn

#### Chi nhánh Hà Nội

Địa chỉ: 015 KĐT Mới Cầu Giấy, Đường Tôn Thất Thuyết, P. Dịch Vọng Hậu, Q. Cầu Giấy, Hà Nội  
ĐT: (024) 37150 888 - Fax: (024) 3715 0188  
Email: sieuthanh.hn@sieuthanhricoh.vn

#### Chi nhánh Bắc Ninh

Địa chỉ: Số 188 Đường Âu Cơ, phường Kinh Bắc, Thành phố Bắc Ninh, Tỉnh Bắc Ninh  
ĐT: (0224) 3669 888  
Email: sieuthanh.bn@sieuthanhricoh.vn

#### Chi nhánh Huế

Địa chỉ: Lô O13 đường số 12, Khu Đô Thị mới An Cựu, Phường An Đông, Thành Phố Huế, Tỉnh Thừa Thiên Huế  
ĐT: (0234) 3827 888 - Fax: (0234) 3827 688  
Email: sieuthanh.hu@sieuthanhricoh.vn

#### Chi nhánh Đà Nẵng

Địa chỉ: 115 Lê Đình Lý, Phường Vĩnh Trung, Quận Thanh Khê, TP Đà Nẵng  
ĐT: (0236) 3892 888 - Fax: (0236) 3892 868  
Email: sieuthanh.dng@sieuthanhricoh.vn

#### Chi nhánh Đắk Lắk

Địa chỉ: 55 Lý Thái Tổ, Phường Tân An, Thành phố Buôn Ma Thuột, Tỉnh Đắk Lắk  
ĐT: (02623) 796 888  
Email: sieuthanh.bmt@sieuthanhricoh.vn

#### Chi nhánh Đồng Nai

Địa chỉ: Số 953, KDC An Hòa 2, KP 12, P. An Bình, Thành phố Biên Hòa, Tỉnh Đồng Nai  
ĐT: (0251) 3948 288 - Fax: (0251) 3948 248  
Email: sieuthanh.dn@sieuthanhricoh.vn

#### Chi nhánh Vũng Tàu

Địa chỉ: 224 Nam Kỳ Khởi Nghĩa, P. Thắng Tam, Thành phố Vũng Tàu  
ĐT: (0254) 3853 207 - Fax: (0254) 3857 629  
Email: sieuthanh.vt@sieuthanhricoh.vn

#### Chi nhánh Bình Dương

Địa chỉ: 381A Phạm Ngọc Thạch, Kp 5, P. Phú Mỹ, TP. Thủ Dầu Một, Bình Dương  
ĐT: (0274) 3843 888 - Fax: (0274) 3813 488  
Email: sieuthanh.bd@sieuthanhricoh.vn

#### Chi nhánh Long An

Địa chỉ: 527 Quốc Lộ 1A, Khu Phố Bình Quân 2, Phường 4, Thành phố Tân An, Long An  
ĐT: (0272) 3614 888 - Fax: (0272) 3614 886  
Email: sieuthanh.la@sieuthanhricoh.vn

#### Chi nhánh An Giang

Địa chỉ: Số 1819 Trần Hưng Đạo, Khóm Mỹ Thọ, Phường Mỹ Quý, Thành phố Long Xuyên, Tỉnh An Giang.  
ĐT: (0296) 3980 888 - Fax: (0296) 3856 688  
Email: sieuthanh.ag@sieuthanhricoh.vn

#### Chi nhánh Cần Thơ

Địa chỉ: 39, Nguyễn Hiến, KDC 91B, P. An Khánh, Quận Ninh Kiều, Thành phố Cần Thơ  
ĐT: (0292) 3833 888 - Fax: (0292) 3831 618  
Email: sieuthanh.ct@sieuthanhricoh.vn

#### Chi nhánh mới

Thông tin sẽ được cập nhật trong thời gian sớm nhất

